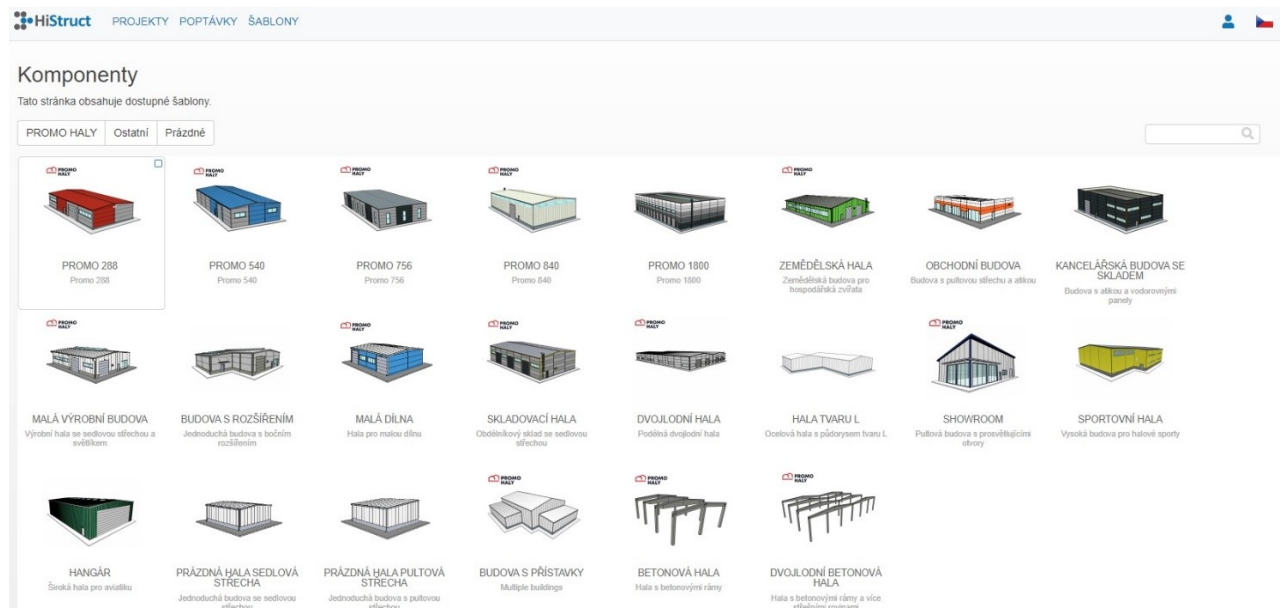


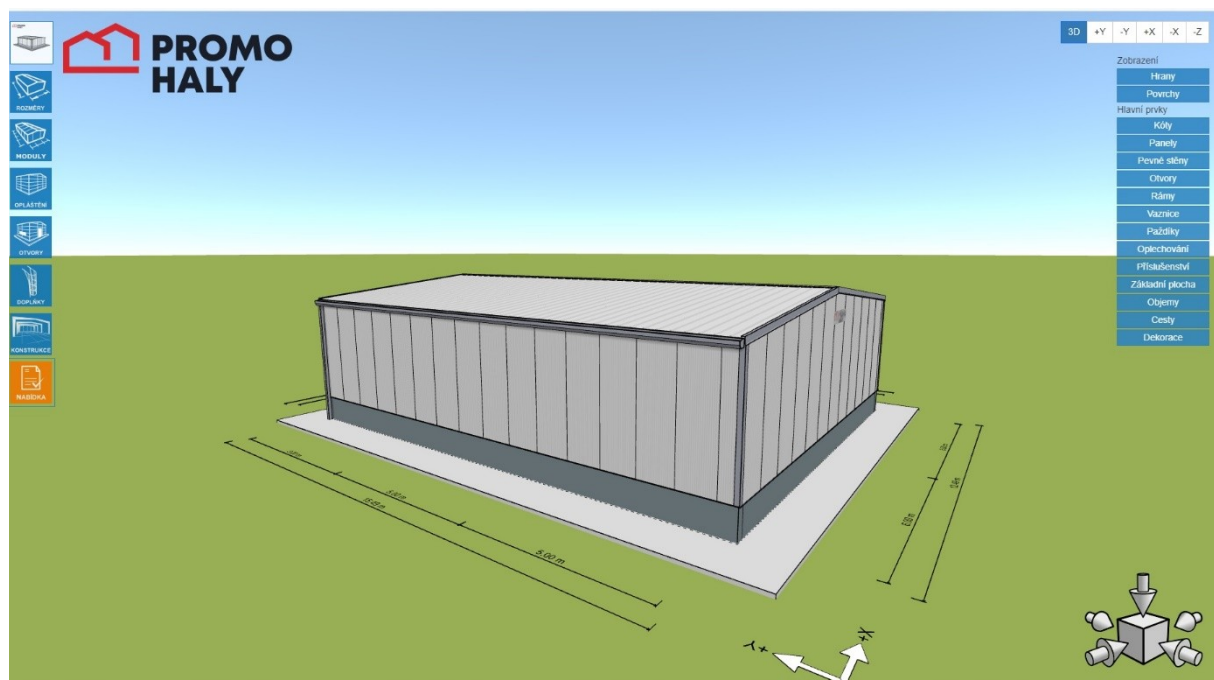
Dobrý deň,

veľmi nás teší Váš záujem o výstavbu montovanej haly. Aby sme Vám mohli poslať čo najpresnejšiu cenovú ponuku, ktorá bude presne v súlade s Vašou predstavou o hale, odporúčame Vám, halu vymodelovať v našom konfigurátore hál. Pripájame pár základných rád, ako pri tvorbe Vašej haly postupovať.

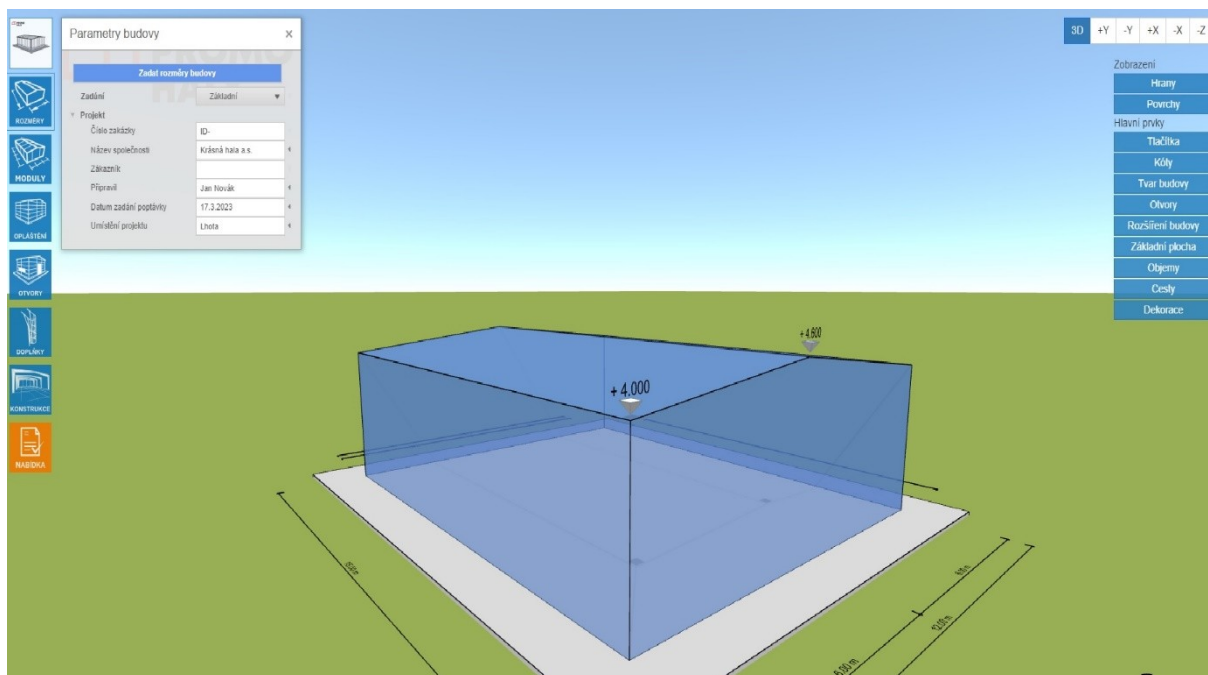
1. Prvým krokom je voľba typu haly, ktorú by ste chceli mať. Môžete využiť jednu z mnohých predefinovaných šablón a tú následne upraviť alebo zvoliť prázdnu šablónu a halu si úplne prispôbiť Vašej predstave.



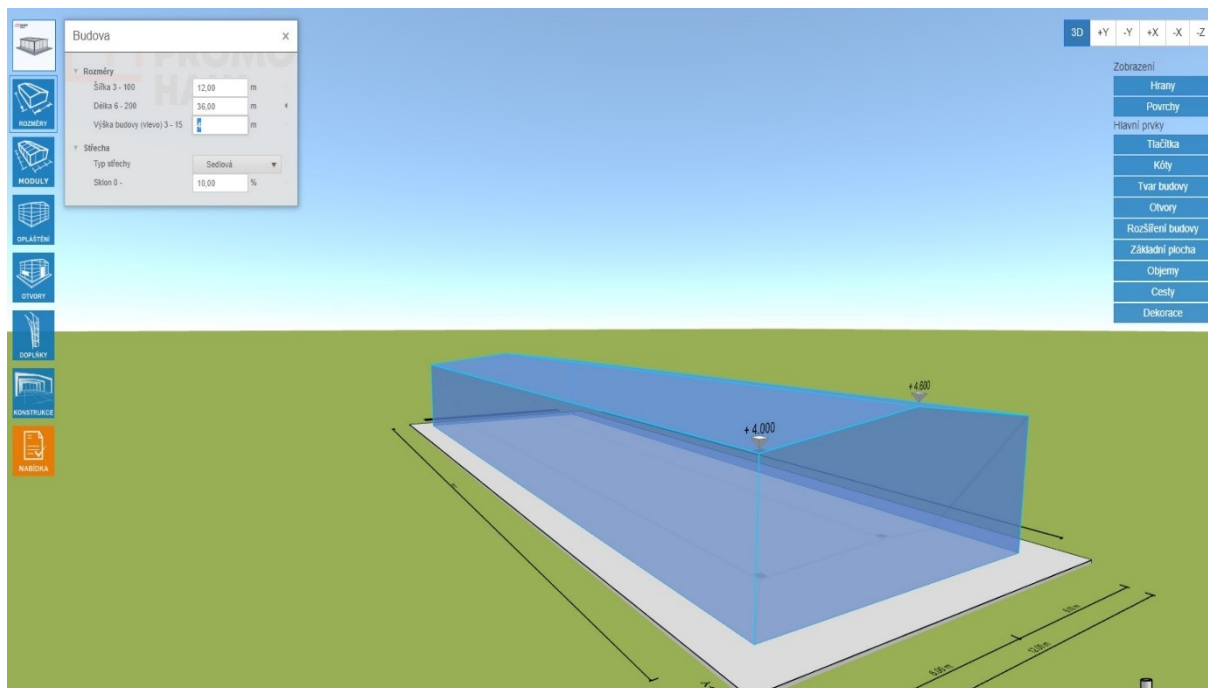
Pre lepšie vysvetlenie funkcií sme zvolili šablónu prázdnej haly so sedlovou strechou. Na obrazovke uvidíte túto halu, ktorú si ďalej upravíme.



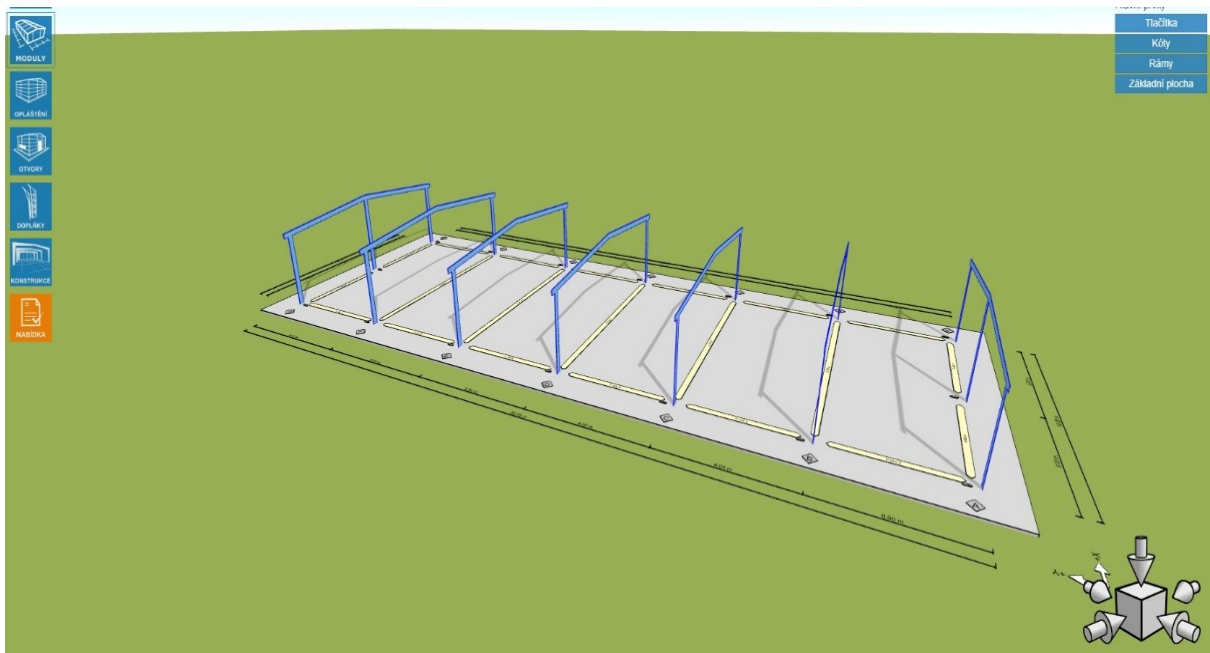
- Klikněte na v poradí druhú ikonu na ľavej strane obrazovky „ROZMERY“. Tu zadajte názov Vašej spoločnosti, doplňte Vaše meno a miesto uvažovanej realizácie haly.



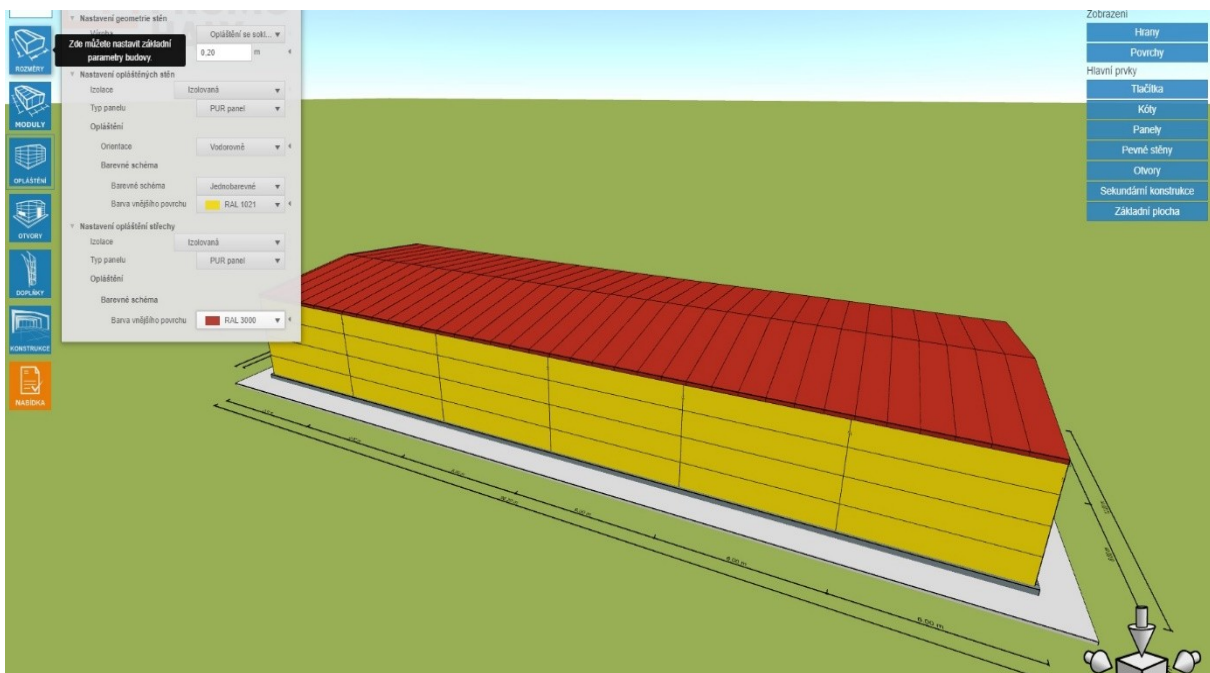
Potom kliknite na „Zadať rozmery budovy“. Teraz má Vaša hala požadované rozmery a môžeme pokračovať ďalej.



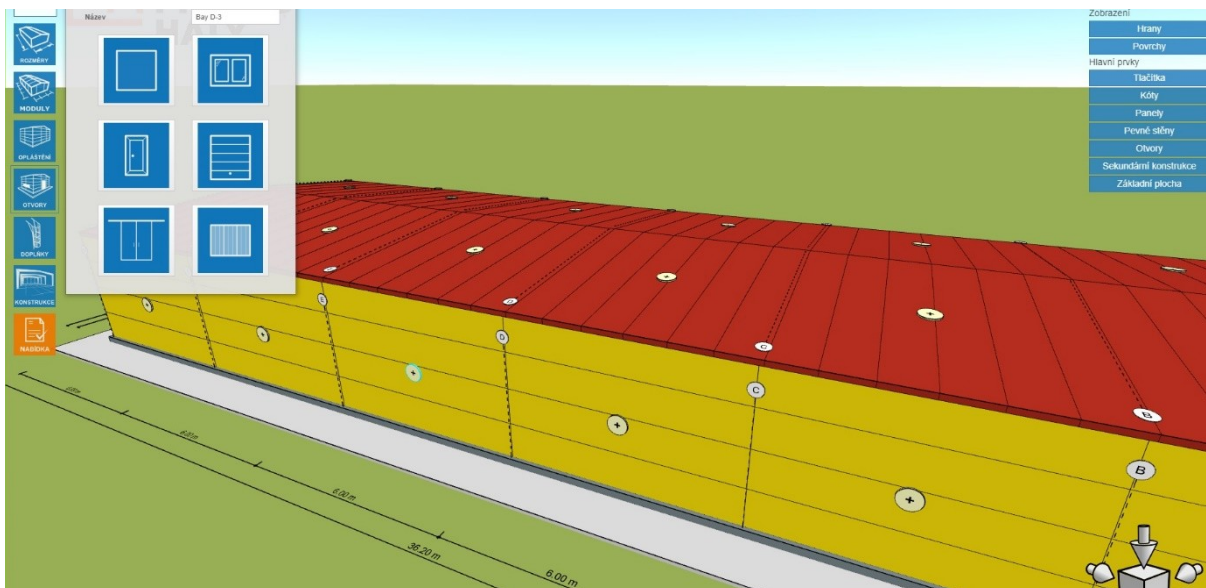
3. V nastavení modulov haly můžete volit vzdialenosti jednotlivých ocelových rámov v rámci celkového konstrukčného riešenia haly. Program sám nastaví ideálne vzdialenosti. Tie si ale môžete prispôbiť. Pre prvotnú cenovú ponuku to však nie je nutné riešiť. Pokojne ponechajte automatické nastavenie



4. V ponuke opláštenia volíte predovšetkým orientáciu stenového opláštenia. Panely môžu byť kladené zvisle alebo vodorovne. Je možné tu zadať aj silu panelu. Zvolíte tu aj farebné prevedenie panelov. Navolíte aj výšku sokla haly. Bežne sa pohybuje okolo 0,2m. Môžete zadať ale aj väčší sokel. Záleží iba na Vás.



5. V ponuke Otvory môžete kliknutím na tlačidlo +, ktoré sa Vám objavia na stenách a streche hale pridávať jednotlivé prvky ako sú okná, dvere, vráta alebo svetlíky. Je možné pridať aj viac jednotlivých prvkov do jedného poľa. Stačí znova kliknúť na ikonku +.



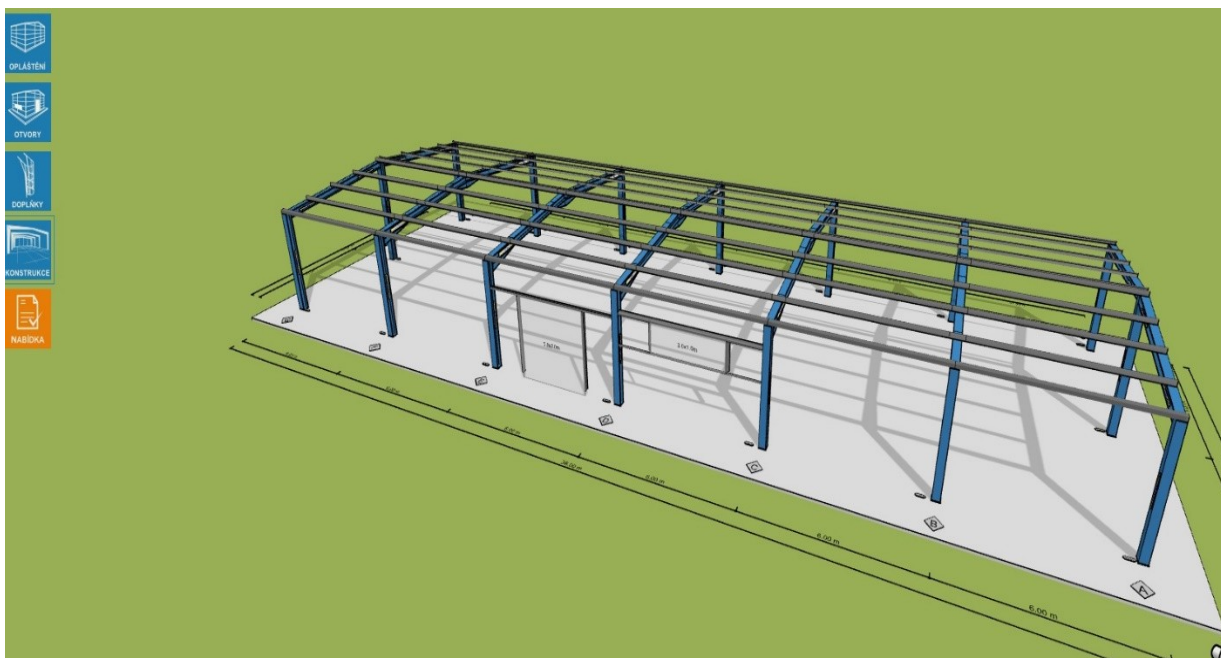
Veľkosť a umiestnenie vloženého objektu si jednoducho opravíte zadaním požadovaných hodnôt. Môžete zadať aj jeho konkrétnu farbu.



- Pod ikonou „Doplňky“, rovnakým spôsobom ako u vyššie popísaného, volíte napríklad prístrešky nad dvere a vráta, vetracie mriežky, požiarne rebriky a osvetlenie. Pre prvotnú cenovú ponuku nie je nutné riešiť. Na tieto veci určite príde reč aj počas následného kontaktu s našim obchodníkom, kde si budete môcť všetko ešte upraviť a vysvetliť.



- Klíknutím na predposlednú ikonu z ponuky sa Vám zobrazí kompletná konštrukcia haly, vrátane predpripravených otvorov na kotvenie brán, okien a dverí. Tu si opäť môžete zvoliť farbu konštrukcie.



8. Posledným bodom je „Ponuka“. Zobrazí sa Vám tu celkový pohľad na vytvorenú halu. Halu si tu môžete vygenerovať a automaticky nám ju odoslať ako dopyt. Od tohto okamihu Vás budeme do 5 dní kontaktovať a následne pre Vás pripravíme ponuku haly. Prípadne si rovno dohodneme s vami schôdzku.

